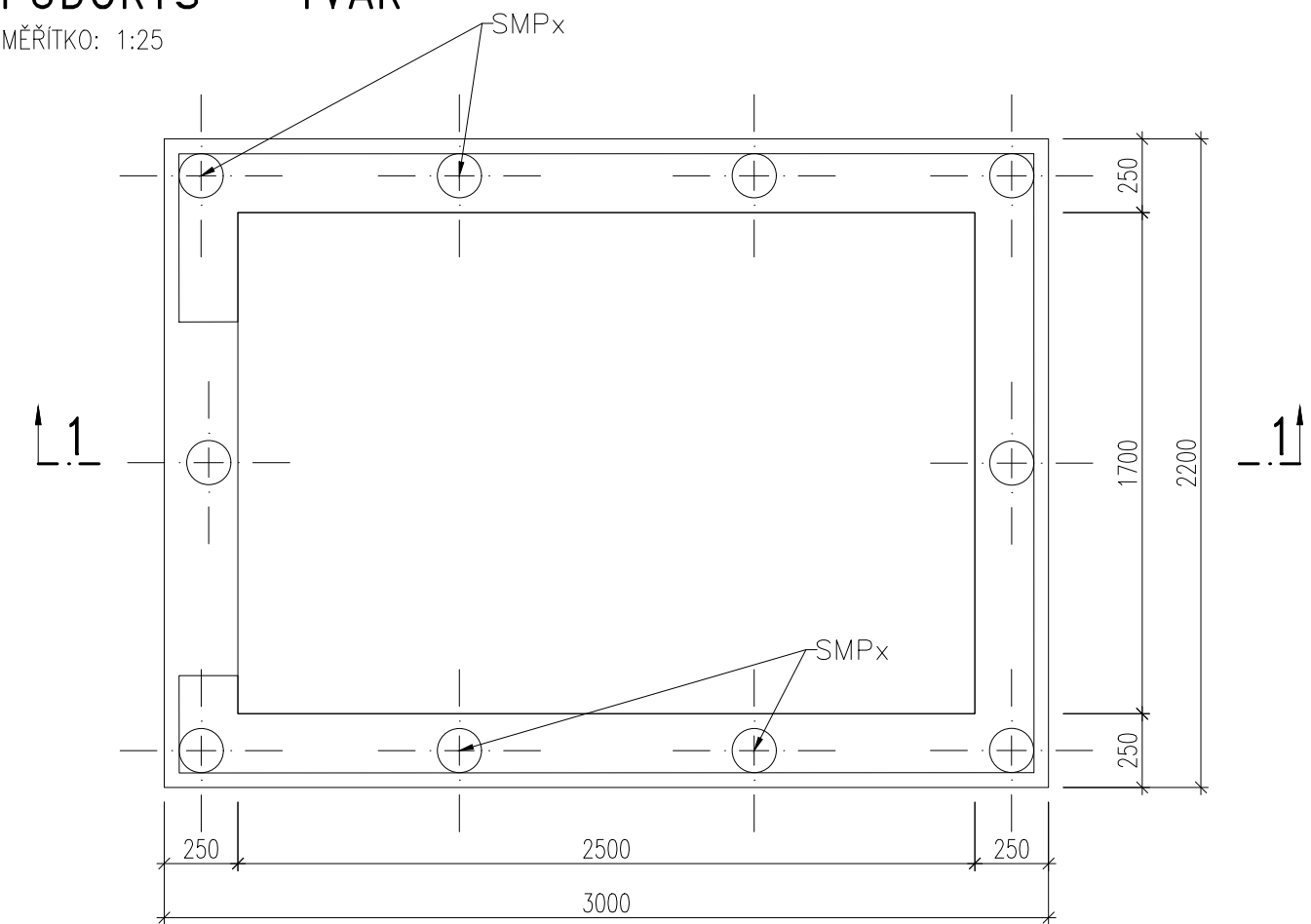


VÝKRES TVARU A SCHÉMA VÝZTUŽE DOJEZDU VÝTAHU DJVŠ1

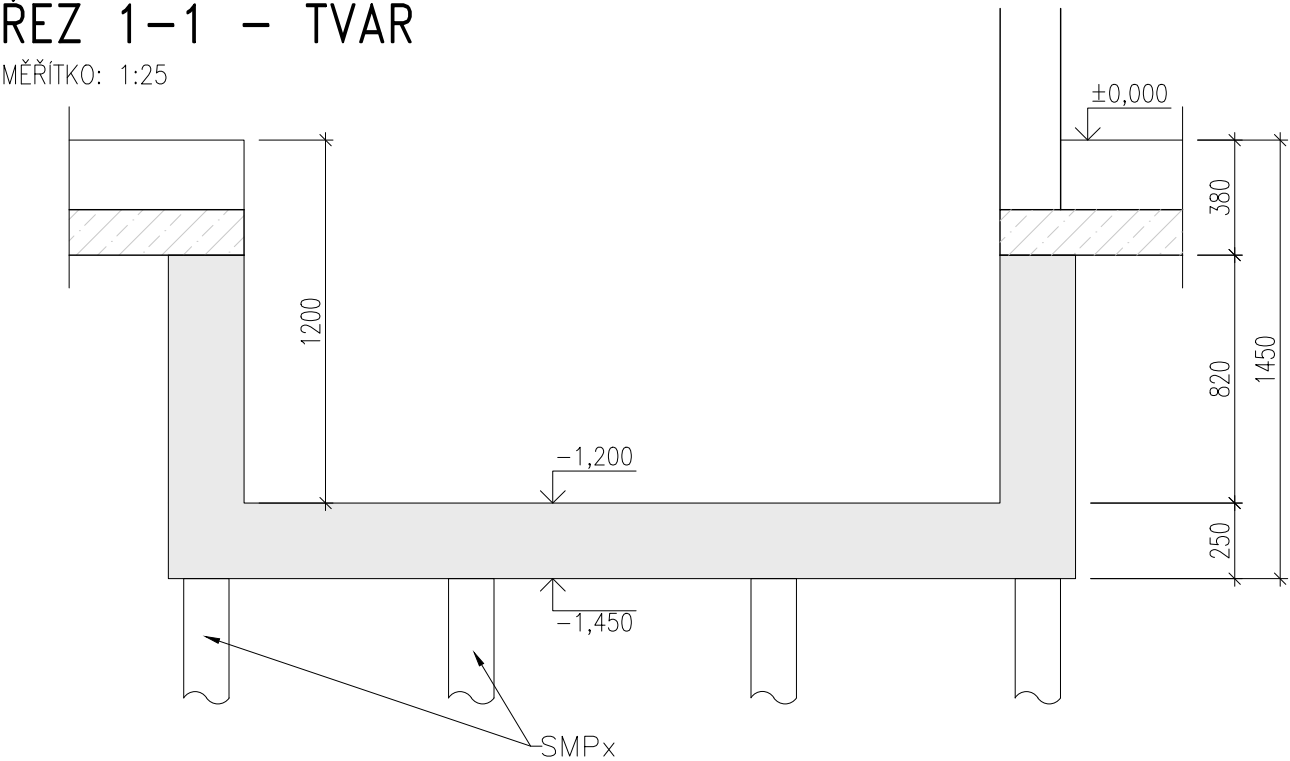
PŮDORYS – TVAR

MĚŘÍTKO: 1:25



ŘEZ 1–1 – TVAR

MĚŘÍTKO: 1:25

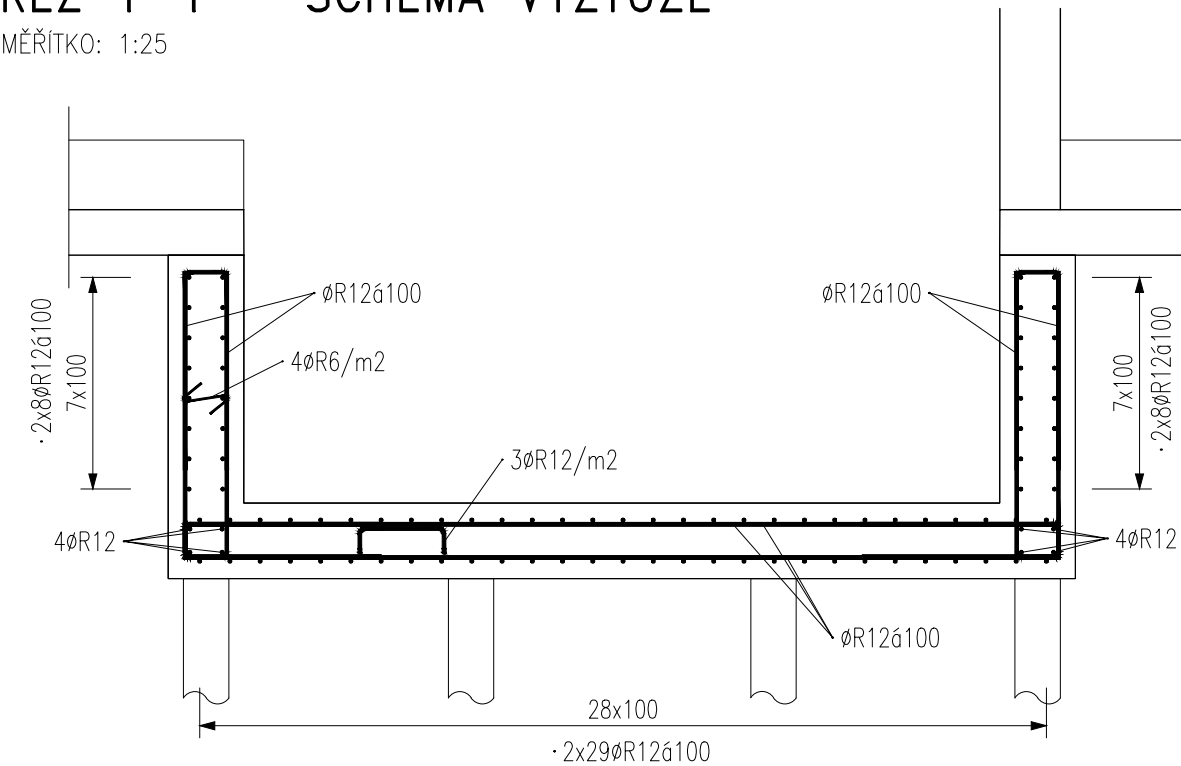


POZNÁMKA:

- NA STAVBĚ MUSÍ BÝT DODRŽOVÁNY VŠECHNY PRACOVNÍ, TECHNOLOGICKÉ A TECHNICKÉ POSTUPY A DOPORUČENÍ VÝROBCŮ JEDNOTLIVÝCH STAVEBNÍCH SYSTÉMŮ DLE ČSN A SOUVISEJÍCÍCH PŘEDPISŮ
- VE VÝKRESOVÉ DOKUMENTACI JSOU UVEDENY PROSTUPY A DRÁŽKY ZNÁMÉ K DATU ZPRACOVÁNÍ DOKUMENTACE
- VEŠKERÉ PROSTUPY, DRÁŽKY, NIKY, CHRÁNICÍKY ATD. NUTNO KOORDINOVAT S PROJEKTY JEDNOTLIVÝCH PROFESÍ
- V PŘÍPADĚ DALŠÍCH PROSTUPŮ KONTAKTOVAT NAŠÍ KANCELÁŘ
- TENTO VÝKRES NENAHRAZUJE DOKUMENTACI PRO PROVEDENÍ STAVBY ANI VÝROBNÍ DOKUMENTACI DODAVATELE
- ROZMĚRY VEŠKERÝCH PRVKŮ NUTNO OVĚŘIT PŘED VÝROBOU DLE SKUTEČNOSTI NA STAVBĚ
- V PŘÍPADĚ JAKÝCHKOLIV NEJASNOSTÍ KONTAKTOVAT PROJEKTANTA
- TECHNICKÁ ZPRÁVA JE NEDÍLNOU SOUČÁSTÍ PROJEKTOVÉ DOKUMENTACE
- PRO VEŠKERÉ OCELOVÉ KONSTRUKCE BUDE VÝPRACOVÁNA VÝROBNÍ A MONTÁŽNÉ DOKUMENTACE, KTERÁ BUDE INVESTOREM A GENERÁLNÍM PROJEKTANTEM PÍSEMNĚ ODSOULHASENA

ŘEZ 1–1 – SCHÉMA VÝZTUŽE

MĚŘÍTKO: 1:25



DOJEZD VÝTAHU JE NAVRŽEN JAKO TZV. „BÍLÁ VANA“. PRACOVNÍ SPÁRY MEZI ZÁKLADOVOU DESKOU A NAVAZUJÍCÍMI STĚNAMI BUDOU PROVEDENY JAKO VODOTĚSNÉ. VODOTĚSNOST BUDE ZAJIŠTĚNA TĚSNICÍMI PLECHY V PRACOVNÍCH SPÁRÁCH S DOPLNĚNÍM O INJEKTÁŽNÍ HADIČKY PRO MOŽNOST DODATEČNÉ INJEKTÁŽE. PRO BETONÁŽ BUDE POUŽIT BETON, U KTERÉHO JE DOSAŽENO POŽADOVANÝCH VLASTNOSTÍ PO DEVADESÁTI DNECH. KONSTRUKCE JSOU NAVRŽENY NA ŠÍŘKU TRHLINY 0,25 MM

VÝZTUŽ KRESLENA SCHEMATICKY V SOULADU S VYHLÁŠKOU 499/2006 Sb. O DOKUMENTACI STAVEB. VÝKRES NENÍ URČEN K PŘÍMÉ REALIZACI, ALE SLOUŽÍ JAKO PODKLAD PRO VYPRACOVÁNÍ PODROBNÝCH VÝKRESŮ VÝZTUŽE (VÝROBNÍ DOKUMENTACE ZAJIŠŤOVANÁ ZHOTOVITELEM STAVBY). TATO DOKUMENTACE MUSÍ BÝT PŘED ZAPOČETÍM KONKRÉTNÍCH STAVEBNÍCH A MONTÁŽNÍCH PRACÍ ODSOULHASENA GP A INVESTOREM.

Výztuž	B 500 A B 500 B	PROFILY ≤ ø12 MM A KARI SÍŤ PROFILY > ø12 MM	<ul style="list-style-type: none">– VÝZTUŽ DLE ČSN EN 10080 A ČSN 420139,– ZPŮSOB KÓTOVÁNÍ DLE ČSN EN ISO 3766– VÝZTUŽ KÓTOVANÁ NA VNĚJŠÍ LIC– POLOMĚRY OBLOUKŮ JSOU POLOMĚRY OHÝBACÍCH TRNŮ, NEOZNAČENÉ POLOMĚRY JSOU 1/2 Dr,min, NEOZNAČENÉ ÚHLY JSOU 45°, 90° resp. 180°, CELKOVÉ DÉLKY VLOŽEK JSOU STRÍŽNÉ DÉLKY– PŘÍPADNÉ SVAŘOVÁNÍ POUZE V SOULADU S ČSN EN 17660–1– KONSTRUKČNÍ ZÁSADY DLE ČSN EN 1992–1–1
Beton	C25/30 XC4 XA2 CI 0,20 – Dmax 22 – KONZISTENCE S3 MAX. PRŮSAK 35 mm DLE EN 12390–8		<ul style="list-style-type: none">– BETON DLE ČSN EN 206–1, ZMĚNA Z3– MINIMÁLNÍ TEPLOTA ČERSTVÉHO BETONU<ul style="list-style-type: none">0°C ≤ t < 5°C +10°C ± 2°C–5°C ≤ t < 0°C +15°C ± 2°C–10°C ≤ t < –5°C +20°C ± 2°C– TĚSNĚNÍ PRACOVNÍCH SPÁR DLE VÝKRESŮ ČI TECHNICKÉ ZPRÁVY– BETONÁŽ STROPNÍ DESKY V SOULADU S ČSN EN 13670–1– VIDITELNÉ HRANY BETONU ZKOSIT 10 x 10 mm– VIDITELNÉ PLOCHY BETONU BUDOU PROVEDENY V KVALITĚ SPECIFIKOVANÉ V TECHNICKÉ ZPRÁVĚ ČI VE STAVEBNÍ ČÁSTI PD
Krytí	50 mm	ROZMĚRY VÝZTUŽE VNĚJŠÍ	
Orientační hmotnost výztuže		1040 kg	
PRO 1 ks			

<div>STATIKA</div> <div>Jihočeská stavebně konstrukční kancelář s.r.o., Otačarova 20, 370 01 České Budějovice tel.387314121, fax.387437382, statikacb@iol.cz</div>	Číslo zakázky	Datum	Stupeň	Formát
	S-72/18	04.2018	DPS	3x A4
	Vedoucí projektant	Zodp. projektant:	Vypracoval:	Kreslil
	ING. ŠPULÁK MILAN	ING. NEMEC	ING. HAVEL	ŠIMKOVÁ
Investor	MĚSTO TŘEBOŇ			Vypravení
Název akce	ROZŠÍŘENÍ A REKONSTRUKCE KUCHYNĚ A JÍDELNY BERTINÝCH LÁZNÍ TŘEBOŇ			
Výkres	VÝKRES TVARU A SCHÉMA VÝZTUŽE DOJEZDU VÝTAHOVÉ ŠACHTY DJVŠ1			Číslo D.1.2.CZ110